



insurly.

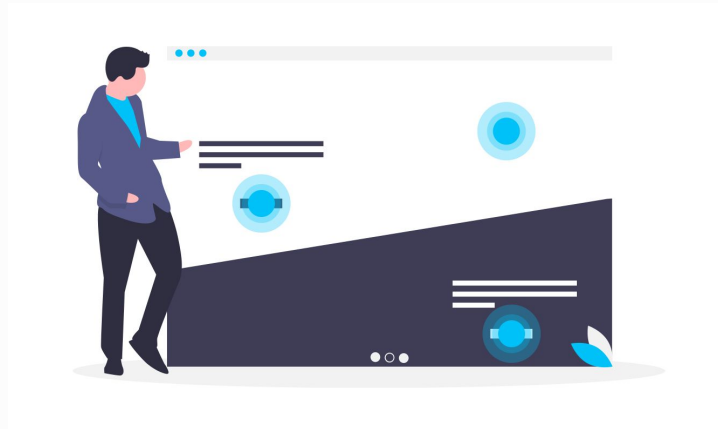
Compare les assurances voyages

Voyagez l'esprit tranquille 🍹



INSURLY EN QUELQUES MOTS

- Partenaires assureurs et courtiers “voyage” : **10+**
- Nombre de produits “voyage” comparés : **30+**
- Courtier en assurance ORIAS n°19007909



LE COMPAREUR

- **Prix précis immédiat** avec peu d'informations demandées
- Des critères de classement et de notation **transparents**
- Un comparatif **facile à lire**

april **April - MyStudies Cover Emergency** **792 €**
(prix indicatif)

Assurance de base couvrant les accidents et les urgences. Contient une individuelle accident et des remboursements en cas de retard d'avion ou d'interruption de séjour.

[Etudes](#)
[Au pair](#)
[Stage](#)

Médical : ○○○○○
 Rapatriement : ○○○○○
 Resp. civile : ○○○○○
 Juridique : ○○○○○
 Bagages : ○○○○○
 Indiv. accident : ○○○○○

[Détails >](#)

AVA **AVA - Plan Santé Studies** **858 €**
(prix indicatif)

Assurance spéciale stage et études à l'étranger. Plafond illimité et sans franchise pour les frais médicaux. Capital décès/invalidité inclus. De nombreuses options peuvent être souscrites en plus (dont sports à risque).

[Tourisme](#)
[Stage](#)
[Etudes](#)
[Au pair](#)

[Volontariat](#)

Médical : ○○○○○
 Rapatriement : ○○○○○
 Resp. civile : ○○○○○
 Juridique : ○○○○○
 Bagages : ○○○○○
 Indiv. accident : ○○○○○

[Détails >](#)

Allianz Travel **Allianz Travel - Jeunes** **883 €**
(prix indicatif)

Assurance généraliste pour les jeunes à l'étranger. Couverture complète avec de bons plafonds.

[PVT](#)
[Etudes](#)
[Au pair](#)
[Tourisme](#)

[Volontariat](#)

Médical : ○○○○○
 Rapatriement : ○○○○○
 Resp. civile : ○○○○○
 Juridique : ○○○○○
 Bagages : ○○○○○
 Indiv. accident : ○○○○○

[Détails >](#)

type de remboursement	au 1er euro <i>i</i>	au 1er euro <i>i</i>	en complément de la sécurité sociale <i>i</i>	au 1er euro <i>i</i>
hospitalisation	100% frais réels	100% frais réels <i>i</i>	100% frais réels	100% frais réels <i>i</i>
plafond frais médicaux	illimité	100 000 € <i>i</i>	500 000 € <i>i</i>	200 000 €
franchise frais médicaux	Non <i>e</i>	Non <i>e</i>	Non <i>e</i>	Non <i>e</i>
frais dentaires suite accident	300 €	600 € <i>i</i>	∅	600 € <i>i</i>
franchise frais dentaires	Non <i>e</i>	Non <i>e</i>	∅	Non <i>e</i>
frais d'optique	250 € <i>i</i>	600 € <i>i</i>	∅	600 € <i>i</i>
kinésithérapie	oui <i>i</i>	100% frais réels <i>i</i>	∅	100% frais réels <i>i</i>
frais de maternité	8 000 € <i>i</i>	∅	∅	∅
franchise frais de maternité	∅	Non <i>e</i>	∅	Non <i>e</i>

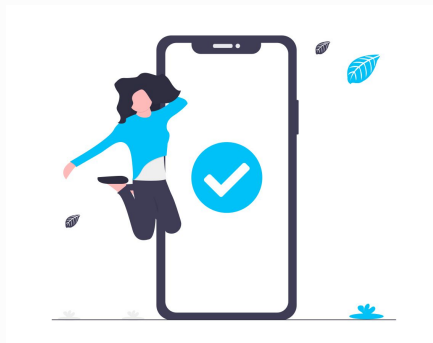


APPORT DE LEADS DEPUIS INSURLY.FR

- **Via lien d'affiliation et cookie de suivi**
et/ou
- **Via Iframe intégrée de souscription**

Frais :

- **Affiliation** : lien tracké (cookie) et pourcentage au lead transformé
- **Frais** uniques de branchement au comparateur, par produit listé (HT) :
 - **400€ setup et 250€/an** (mise à jour) pour les produits “Schengen”
 - **500€ setup et 300€/an** (mise à jour) pour les produits voyage
 - **900€ setup et 400€/an** pour les produits expatriés / détachés (Q1 2021)

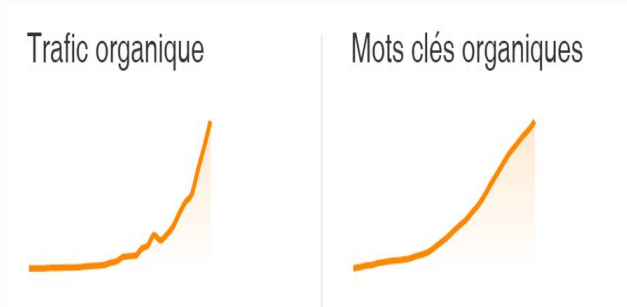




STRATÉGIES D'ACQUISITION



- Référencement naturel



- Partenaires distributeurs
- Advertising
 - Google Ads
 - Bing Ads
 - Facebook Ads

- Plusieurs actions de communication à fort impact médiatique (voir [revue de presse](#))

L'EXPRESS

Capital

Le Parisien

LE FIGARO

yahoo!
actualités

APPORT DE LEADS VIA NOS PARTENAIRES

Insurly **compare** vos produits d'assurance depuis les sites de partenaires :

- comparateurs d'assurances généralistes
- application mobiles de néobanques
- agences de voyage
- sites de booking en ligne

Comment ? Grâce à notre **widget** de comparaison facilement intégré sur n'importe quel site et sans développement.

Assurland (sept 2020)

+ d'autres partenaires en cours de discussion

